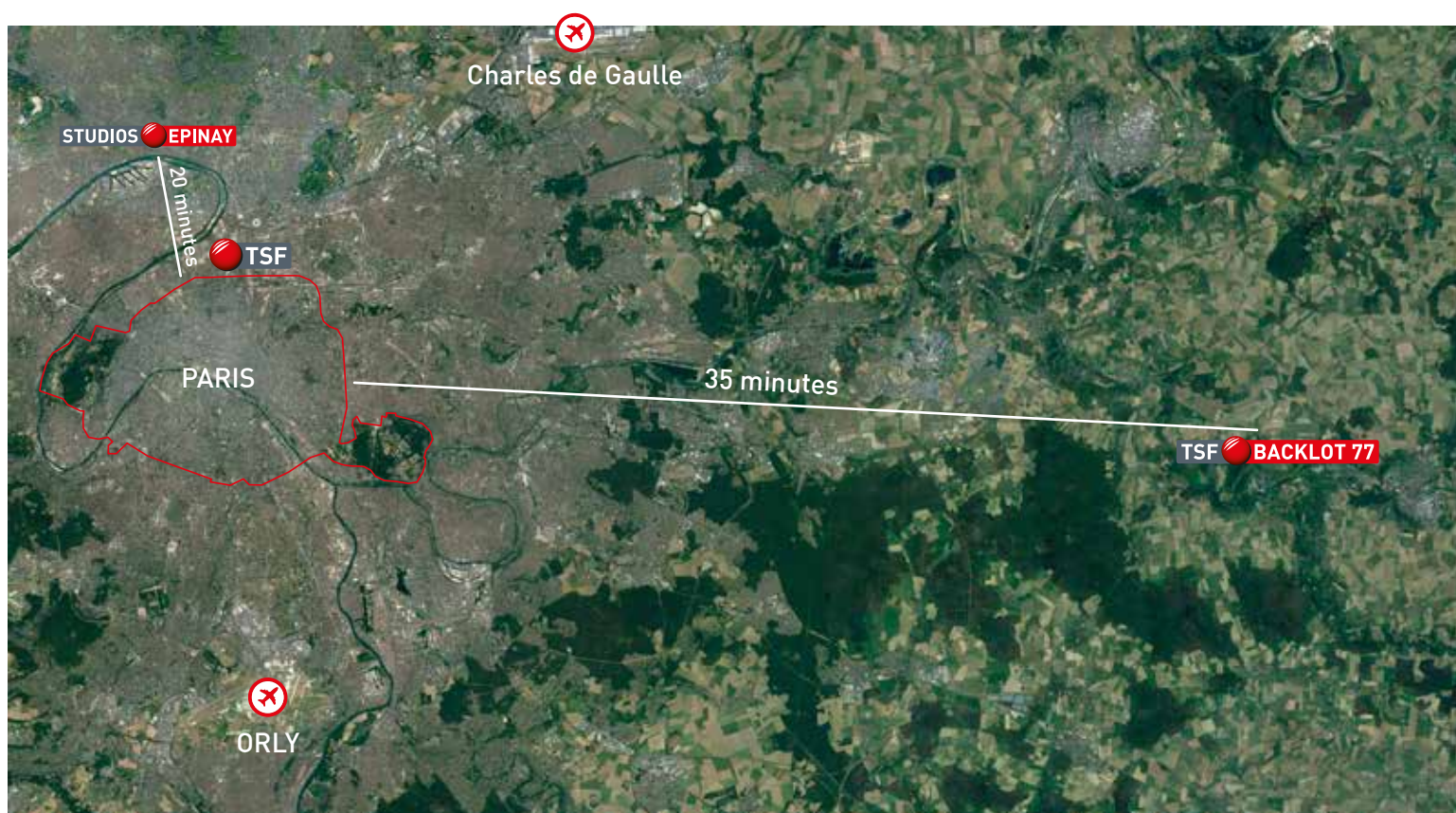




DOSSIER DE PRESENTATION



DÉCOUVREZ LA PREMIERE CELLULE D'AVION DE LIGNE AU **BACKLOT 77** À 35 MINUTES DE **PARIS**



LA PREMIERE CELLULE D'AVION DE LIGNE DÉDIÉE ET CONÇUE POUR LES TOURNAGES

COMPOSITION

- 1 cockpit d'Airbus A320 fidèle à l'original avec simulateur,
- 1 cabine business de 18 places, sièges à commandes électriques en 2/2/2 avec écrans,
- 1 cabine éco long courrier double couloir jusqu'à 142 sièges en 2/4/2,
- 2 galleys pour le personnel navigant.

TECHNIQUE

- éclairage LED avec choix de la température de couleur,
- console de commande des éclairages,
- variation de la puissance lumineuse,
- alimentation de 125A tri disponible au pieds de l'avion.

ACCESSOIRES

- 1 toilette d'Airbus A320 adapté tournages,
- 10 trolleys de services avec plateaux repas,
- coussins et têtes de différentes couleurs,
- bureaux, loges à 20 mètres,
- fonds verts à l'extérieur du cockpit.





REALISTE !

De nuit comme de jour, ce cockpit d'AIRBUS A320 est très fidèle à l'original. Plus que crédible, vos scènes deviennent réalistes.



Un fond vert pré-installé en extérieur facilite la préparation de vos VFX.

Un ordinateur de bord vous permet de simuler une situation de vol, de chargement de passagers, de décollage ou d'attente en bout de piste.

En option, nous pouvons programmer sur les écrans la situation de vol la plus adaptée à votre scénario.





LA CLASSE



Comme le reste de la cellule, la cabine business vous transporte en plein ciel.

18 places entièrement fonctionnelles, elle est équipée de liseuses, de **sièges à commandes électriques**, de tablettes intégrées et d'un emplacement pour écran tactile.





ÉCO ET MODULABLE À VOLONTÉ

Déplacez et organisez vos sièges selon vos besoins jusqu'à une capacité de **142 places**.

Ajustez et **déplacez** les parois modulables en fonction de votre nombre de figurants.

Liseuses, coffres, boutons d'appel du personnel de bord, tout est prêt, **à vous de jouer**.





CAFÉ OU PETITE COLLATION ?

Les galleys des personnels navigants sont prêts pour la préparation des repas.

Assemblage des plateaux, préparation des boissons, en business comme en cabine éco.



AU DOIGT ET A L'OEIL

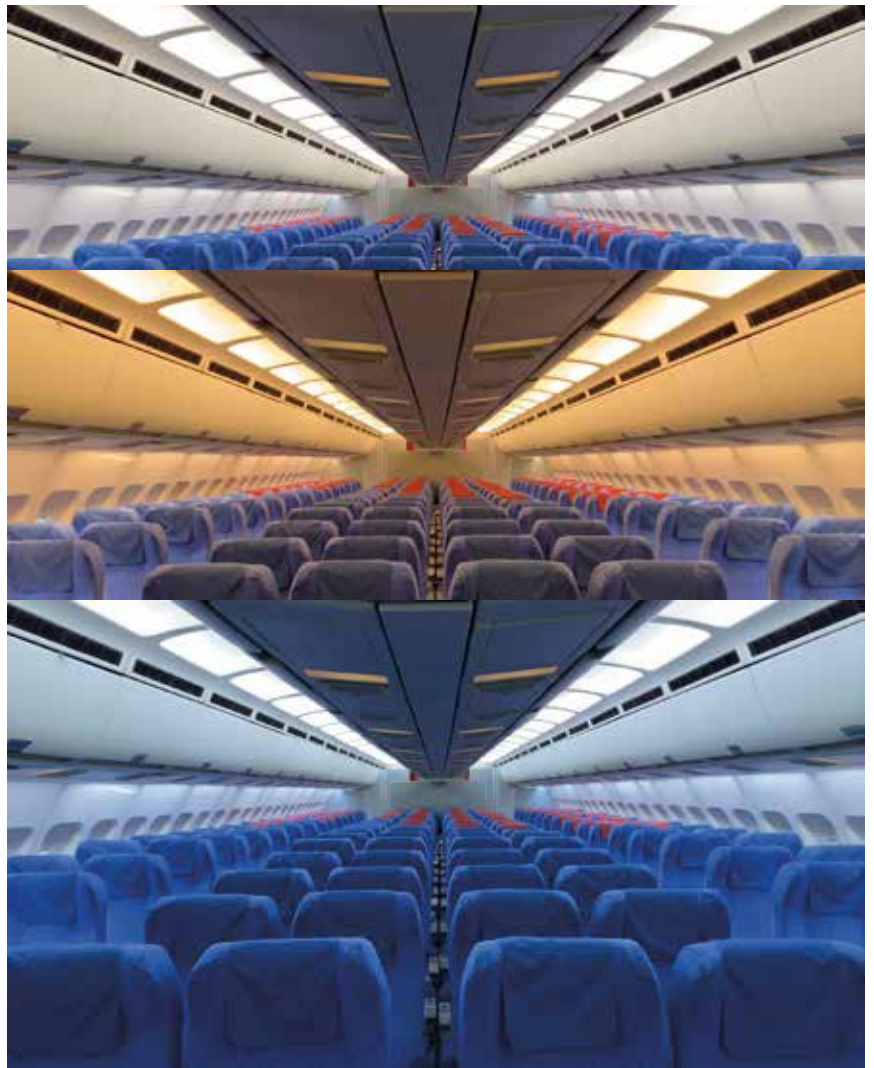


L'ensemble de la cabine est éclairée à l'aide de **LEDs** capables d'afficher la température de couleur de votre choix.

Évitez les points chauds des accessoires comme les affichages **EXIT** en adaptant simplement l'intensité lumineuse.

Faites **varier, allumer ou éteindre** les afficheurs d'interdiction de fumer.

Une **connexion DMX** sur le tableau électrique, vous permet de connecter votre module de commande radio.

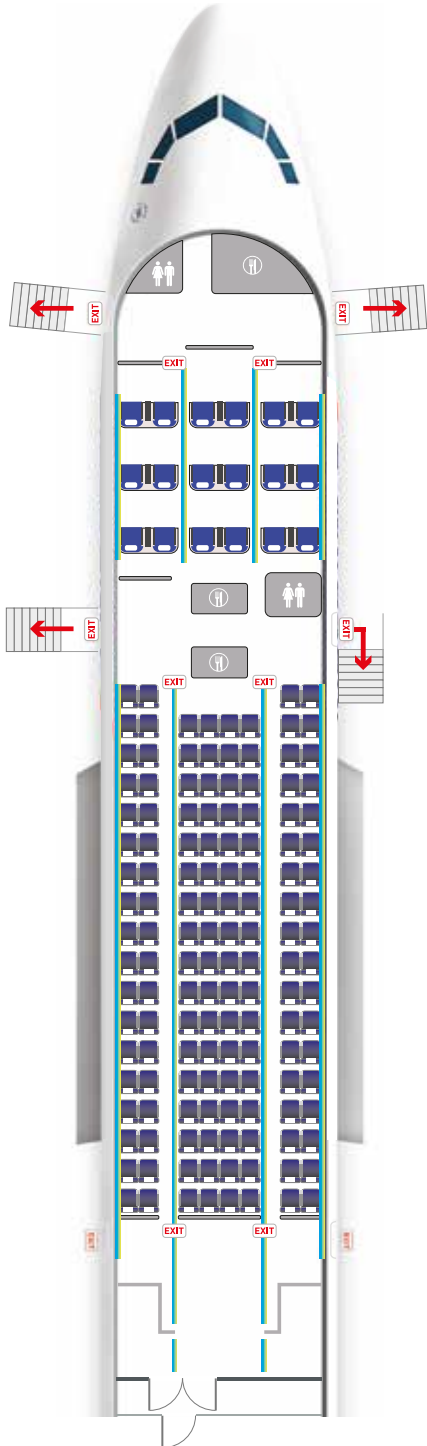




LE PETIT DÉTAIL EST AUSSI LÀ !

- 10 Trolleys de service
- 10 Plateaux repas
- Toilettes préparées pour les tournages
- Rouge plateau
- Tonneau 125A disponible à l'arrière de l'avion
- Coussins et têtes de différentes couleurs
- ...





C'EST QUAND VOTRE PROCHAIN TOURNAGE ?

DIRECTEUR COMMERCIAL STUDIOS



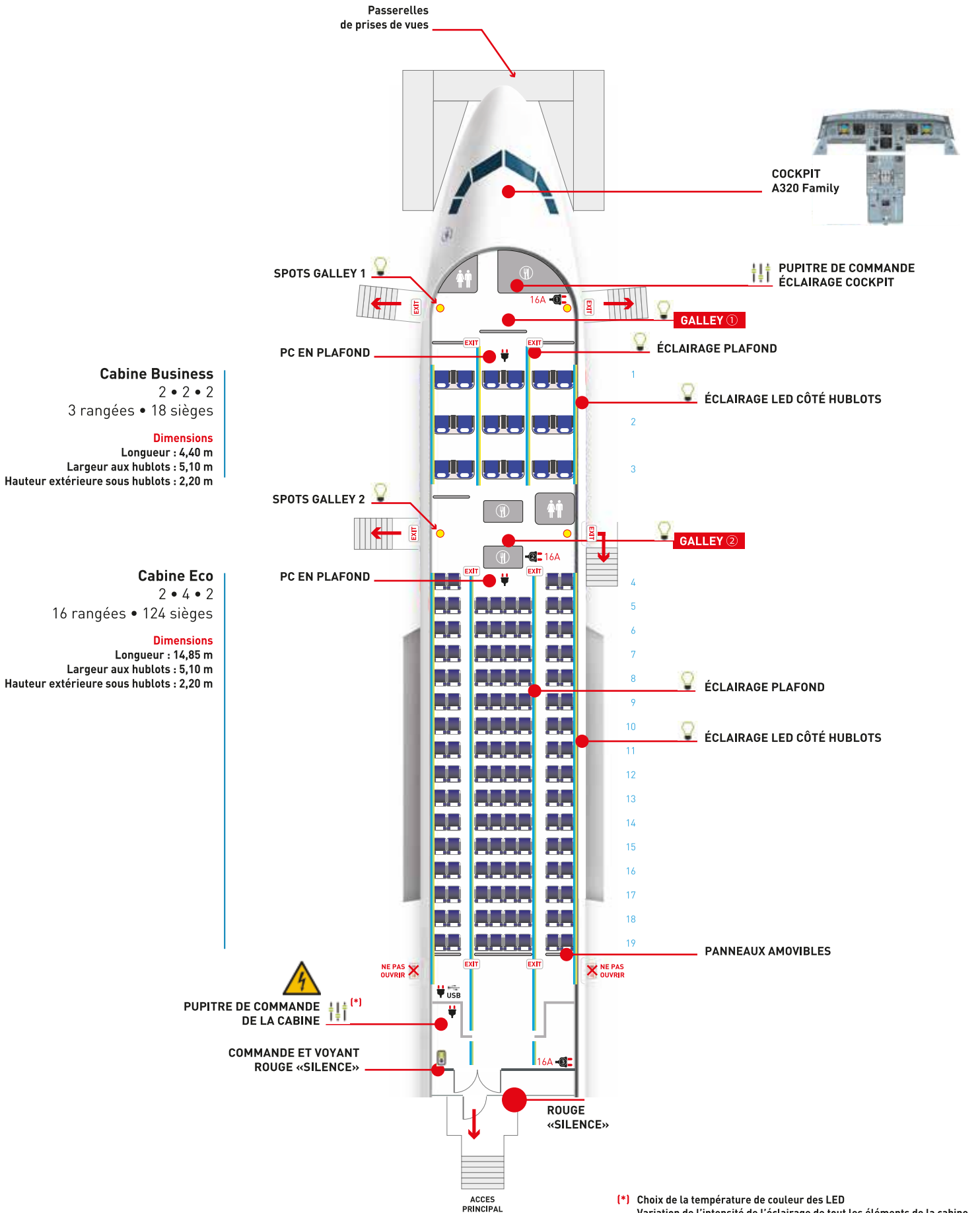
Eric MOREAU
(33) 6 62 02 02 06
e.moreau@tsf.fr

DIRECTEUR D'EXPLOITATION STUDIOS



Florent GOURSAT
(33) 6 68 23 76 16
f.goursat@tsf.fr





Cabine Business
2 • 2 • 2
3 rangées • 18 sièges

Dimensions
Longueur : 4,40 m
Largeur aux hublots : 5,10 m
Hauteur extérieure sous hublots : 2,20 m

Cabine Eco
2 • 4 • 2
16 rangées • 124 sièges

Dimensions
Longueur : 14,85 m
Largeur aux hublots : 5,10 m
Hauteur extérieure sous hublots : 2,20 m

(*) Choix de la température de couleur des LED
Variation de l'intensité de l'éclairage de tout les éléments de la cabine